

POZNÁMKY:

- 1

OSA VÝTAHU UMÍSTĚNA DO OSY MEZI SLOUPY SCHODIŠTĚ  
NÁSTUPNÍ HRANA VÝTAHOVÉ ŠACHTY 20mm VNĚ OD HRANY PODESTY SCHODIŠTĚ
- 2

VÝKOP PRO ZÁKLAD VÝTAHOVÉ ŠACHTY V PROSTORU ZRCADLA SCHODIŠTĚ  
STÁVAJÍCÍ KERAMICKOU DLAŽBU A PODLAHOVÝ BETON OŘÍZNOUT DIAMANTOVOU PILOU A  
VYBOURAT (TL. BETONU cca 100mm)  
STÁVAJÍCÍ HYDROIZOLAČNÍ PÁSY VYŘÍZNOUT S PONECHÁNÍM VOLNÝCH OKRAJŮ cca 100mm PRO  
ZAPRAVENÍ, PODKLADNÍ BETON OŘÍZNOUT A VYBOURAT (TL. cca 150mm)  
RUČNÍ VÝKOP ZÁKLADOVÉ JÁMY, DNO UROVNAT NA ÚROVEŇ −0,950m OD PODLAHY
- 3

STÁVAJÍCÍ DŘEVĚNÉ OKNO JEDNODUŠE ZASKLENÉ VYBOURAT, VYSKLÍT – K LIKVIDACI
- 4

VE STÁVAJÍCÍ STĚNĚ PROVÉST JÁDROVÝM VRTÁNÍ 2x OTVOR ø160mm (DĚLKA VRTU 0,5m)  
POLOHU A VELIKOST PROSTUPU ODSOUHLASIT KONKRÉTNÍM DODAVATELEM VÝTAHU
- 5

STÁVAJÍCÍ DŘEVĚNÉ DVEŘE VYSADIT, OCELOVOU ZAPUŠTĚNOU ZÁRUBEŇ VYBOURAT  
VŠE K LIKVIDACI
- 6

PRO STAVBU VÝTAHOVÉ ŠACHTY VYSTAVĚT MONTÁŽNÍ LEŠENÍ NA CELOU VÝŠKU SCHOD. PROSTORU
- 7

STÁVAJÍCÍ ZÁBRADLÍ MEZI SPOUPY DEMONTOVAT – K LIKVIDACI  
ZÁBRADLÍ OCELOVÉ SVAŘENÉ Z JÁCKLŮ A TYČOVINY, OPATŘENO NÁTĚREM  
HMOTNOST cca 20kg
- V MÍSTNOSTI 1.23 SEJMOUT PODLAHOVÉ PVC – K LIKVIDACI  
– V MÍSTNOSTI 1.23 PROVÉST OŠKRÁBÁNÍ STĚN OD MALEB A OSEKÁNÍ POŠKOZENÉ OMÍTKY (cca 1m2)  
– PODLAHY V PROSTORÁCH DOTČENÝCH STAVBOU KRÝT OCHRANNOU GEOTEXTÍLÍ (MIN. 300g/m2)  
– BĚHEM BOURACÍCH PRACÍ ZABRÁNIT ŠÍŘENÍ PRACHU KRYTÍM VSTUPŮ A PRŮCHODŮ FÓLIÍ

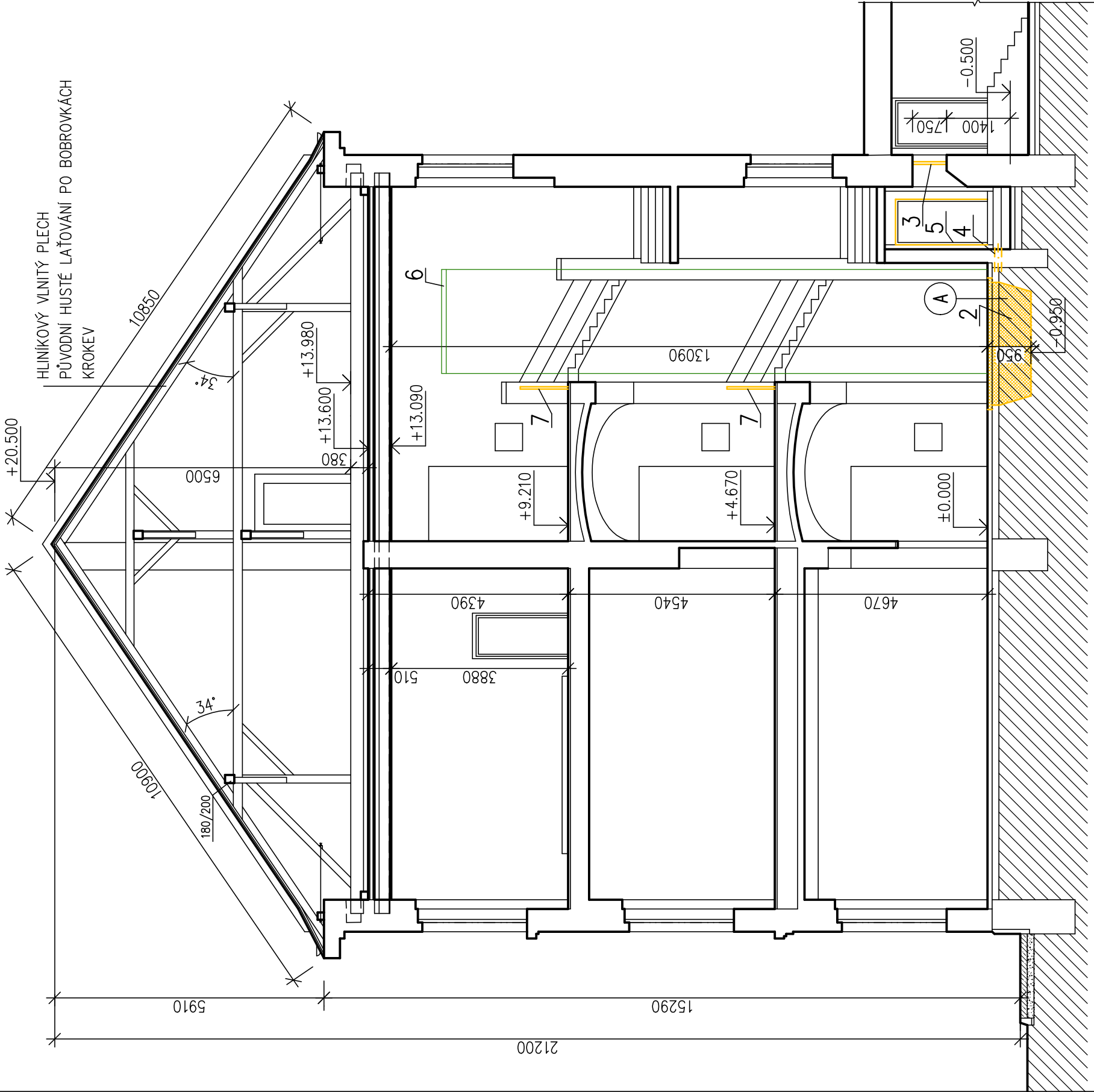
SKLADBY KONSTRUKCI:

- A

KERAMICKÁ DLAŽBA  
BETONOVÁ MAZANINA 100mm  
ASFALTOVÉ PÁSY  
PODKLADNÍ BETON 150mm  
ZEMNÍ PLÁŇ

LEGENDA:

- STÁVAJÍCÍ CIHELNÉ ZDIVO
- BOURACÍ PRÁCE



Výškový systém místní

PROJEKTANT	VYPRACOVAL	KONTROLOVAL	Ing. Josef Dvořák Městský park 274 537 01 CHRUDIM tel. 776 292 381 www.projektant-chrudim.cz	
Ing. Josef DVOŘÁK			FORMAT	2 A4
			DATUM	2.2018
			ÚČEL	DPS
			MĚŘÍTKO	1:100
			Č.ZAKÁZKY	1309/01/2018
			ZMĚNA	
			ČÍSLO KOPIE	
INVESTOR: Město Chrudim, Resselovo náměstí 77, 537 16 Chrudim IČO: 00270211				
MÍSTO STAVBY: ZŠ Husova 9, Chrudim				
ZŠ HUSOVA 9, CHRUDIM ZAJIŠTĚNÍ BEZBARIÉROVOSTI ŠKOLY				
D.1 Dokumentace stavebního objektu D.1.1 Architektonicko–stavební řešení				
ŘEZ 1–1' – STÁVAJÍCÍ STAV			ČÁST DOK.	ČÍSLO VÝKRESU 1309_D.1.1 105